

# New (software)kid on the block

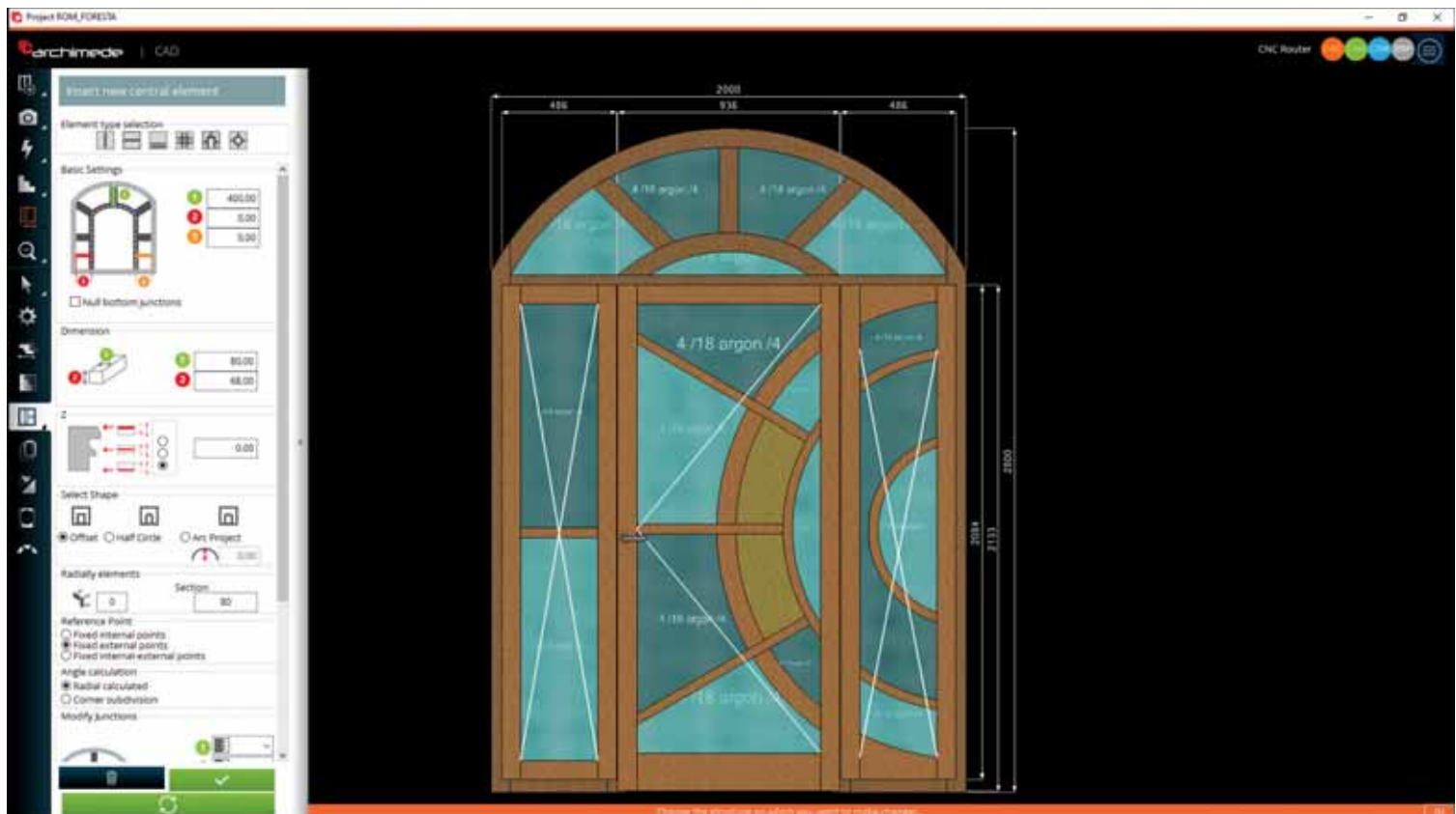
## CNCWare wil met Archimede de timmerindustrie veroveren

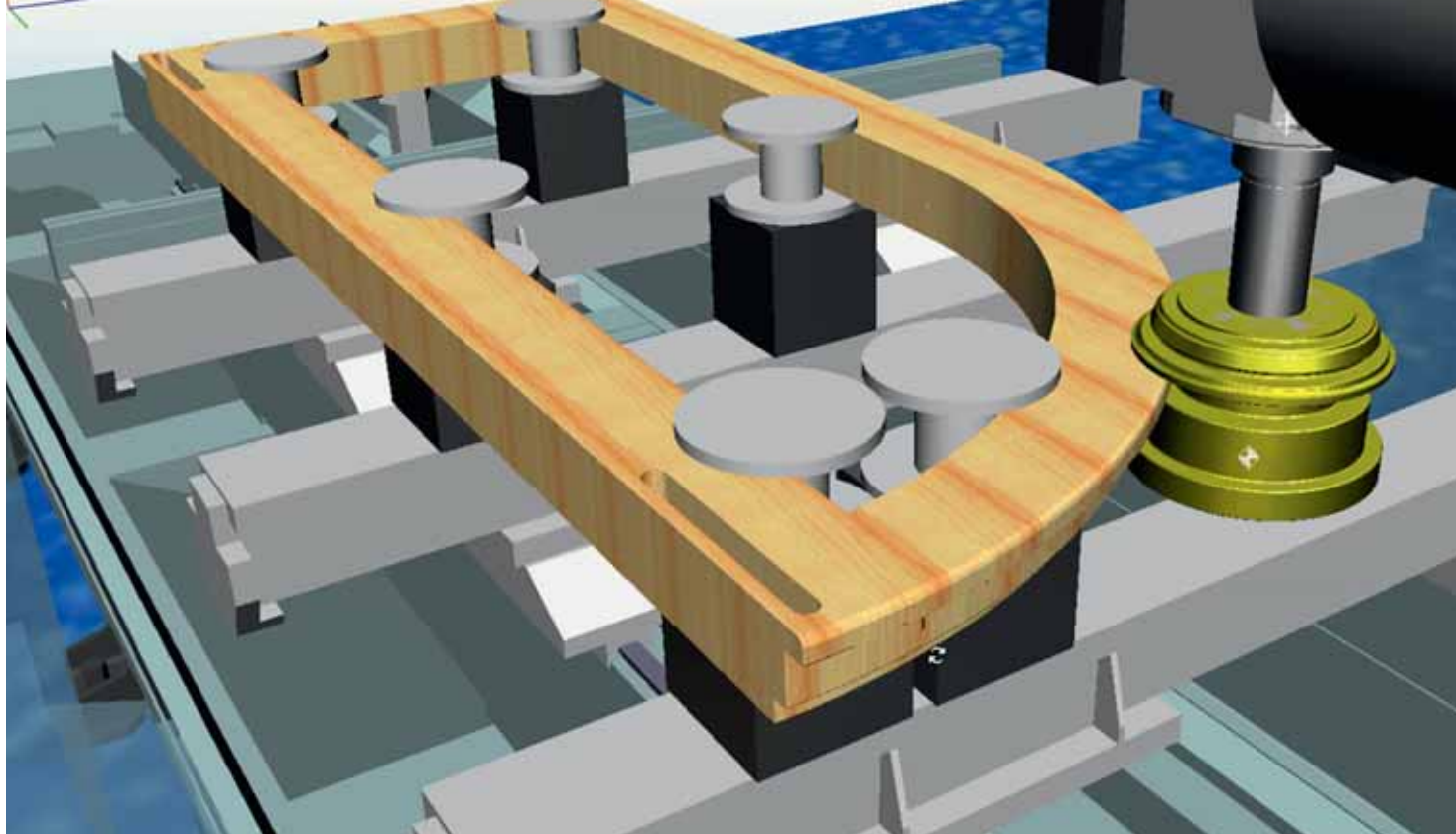
Het CRM/CAD/CAM/ERP-softwarepakket voor ramen, deuren en kozijnen Archimede kent wereldwijd circa 2.500 gebruikers. Verkoop, ontwerp, productie en inkoop met één krachtig softwarepakket, dat biedt kansen, zo denkt ook Matthijs Plas van CNCWare uit Heiloo. Zeker voor de Nederlandse markt die op het vlak van machine-aansturing een beperkt aantal spelers kent. Hij verwierf eind vorig jaar het dealerschap van softwareontwikkelaar Kosmosoft Engineering.

TEKST Kees de Vries FOTO'S CNCWare

Matthijs Plas is na een lang dienstverband als instructeur/engineer cnc bij SCM in Wormerveer gepokt en gemazeld in machinebesturing van cnc-machines en bovenfrezes. Een verdere focus op CAD/CAM-software voor voornamelijk de meubelindustrie bij Bemet, mondde vorig jaar uit in de oprichting van zijn eigen onderneming CNCWare. Plas: “Cnc is vaak de eerste automatiseringsstap van maakbedrij-

ven. Van de grotere bedrijven sijpelt die techniek nu ook door naar het midden- en kleinbedrijf in de timmerindustrie, interieurbouw en meubelsector. De hoekopstellingen van tien jaar geleden worden momenteel op grote schaal ingeruild voor bewerkingscentra en bovenfrezes. Echte tijdwinst en het terugdringen van foutmarges realiseer je echter alleen als de benodigde software integraal onderdeel





2

uitmaakt van de bedrijfsvoering. Van tekening, tot offerte en productie. Over het algemeen is daar helaas niet altijd aandacht voor en lopen bedrijven tegen problemen aan.” Machinefabrikanten en softwareleveranciers willen onafhankelijk van elkaar werken om elk zo’n groot mogelijk segment van de markt te kunnen bedienen. Matthijs Plas en zijn bedrijf CNCWare stelt zich als intermediair tussen

beide op, ter ondersteuning van de gebruiker. Kennis van zowel houtbewerkingsmachines als software is ruim voorhanden. “De klant ontzorgen en adviseren, daar gaat het om”, zegt Plas. In de loop van 2020 heeft hij het dealership verworven van softwareontwikkelaar Kosmosoft Engineering. Deze heeft in het softwarepakket Archimede inmiddels twee decennia ervaring gebundeld voor ontwerp en vervaardiging van ramen, deuren en kozijnen. “Het is een integraal Nederlandstalig CRM/CAD/CAM/ERP-pakket”, zegt Plas. “Onafhankelijk en het pakket stuurt bewerkingscentra en bovenfrezen van iedere fabrikant aan. En dat is interessant, zeker voor een markt als de Nederlandse die op dat gebied een beperkt aantal spelers kent.”

- 1 Archimede is een modulaair programma dat ook als blackbox/vertaalslag tussen programma’s bij machine-aansturing kan worden gebruikt.
- 2 Alle vormen kozijnen zijn in de machine-aansturing van zowel bewerkingscentra als bovenfrezen mogelijk, inclusief rond, spitsboog en toogwerk.
- 3 Matthijs Plas is op zoek naar personeel om met een eigen verkoop- en service-organisatie de Nederlandse markt met Archimede te veroveren.



3

### **Van offerte tot pakbon**

Het pakket Archimede heeft wereldwijd zo’n 2.500 gebruikers in meer dan dertig landen. Nederland telt zo’n vijf gebruikers die het pakket of onderdelen daarvan toepassen. Plas: “Het volledige pakket loopt van calculatie tot pakbon, dus van kozijnen tekenen, tot offereren, het aansturen van de productie en factureren. Door de modulaire opbouw is echter gebruik van een of meerdere onderdelen ook mogelijk. Zelf verwacht ik veel van de toepassing als black box voor het importeren van databestanden en het exporteren van cnc-bestanden voor de machine-aansturing.”

### **3D**

Archimede ziet Plas als oplossing voor een aantal specifieke problemen. “Het verschil met bestaande pakketten is dat Archimede volledig 3D is. Wat je tekent, kan de machine maken. Alle vormen kozijnen zijn in de machine-aansturing van zowel bewerkingscentra als bovenfrezen mogelijk,



4

- 4 De software is niet merkgebonden en laat het zich inzetten op machines van zowel Saomad, Bos, Weinig, Homag, Biesse als SCM.
- 5 Het volledige pakket loopt van calculatie tot pakbon.
- 6 Echte tijdwinst en het terugdringen van foutmarges realiseer je alleen als de benodigde software integraal onderdeel uitmaakt van de bedrijfsvoering.

inclusief rond, spitsboog en toogwerk. Andere pakketten schieten vaak tekort als je toogwerk op een bovenfrees wilt frezen. Bij Archimede is dat standaard, inclusief klemmen, automatische tafelschikking en het overpakken van onderdelen.” Daarbij is de software niet merkgebonden en laat het zich inzetten op machines van zowel Saomad, Bos, Weinig, Homag, Biesse en SCM. “In de software zit een vertaalslag die ontwerp omzet naar machinecode. Die zogenoemde postprocessor is door de lange ervaring van Kosmosoft in



5

veel varianten beschikbaar is en bepaalt uiteindelijk welke machine kan worden aangestuurd.” CNCWare richt in zijn activiteiten op de hele houtbewerkende sector, van eenmansbedrijf met een enkele bovenfrees tot grotere productiebedrijven met meerdere bewerkingscentra. Plas: “Uiteindelijk ga ik niemand verplichten helemaal over te stappen. Als een timmerfabrikant in een bestaande situatie alleen gebruik wil maken van het gedeelte machine-aansturing is dat vanzelfsprekend geen probleem. Al biedt alles in één enkel pakket ook voordelen.” Plas is op zoek naar personeel om met een eigen verkoop- en service-organisatie de Nederlandse markt met Archimede te veroveren. “Kosmosoft ziet in ieder geval ook mogelijkheden, dus de focus is er.”



6